

SUPERINTENDENCIA DE
SEGURIDAD SOCIAL
SECRETARIA GENERAL
A.F.de O M.R.D.

RECEIVED
SECRETARIA GENERAL
22 JUN 1965
59
9

Solicita antecedentes
que señala.

MATRIZ

CIRCULAR N° 218

SANTIAGO, 19 JUN. 1965

Esta Superintendencia necesita conocer exactamente la nómina actual del personal directivo de las diversas Instituciones de Previsión sujetas a su fiscalización, como, asimismo, de los miembros que componen sus respectivos consejos.

En consecuencia, ruego a Ud. se sirva disponer se remita a esta Oficina una lista con los antecedentes señalados, en el plazo más breve que sea posible.

Saluda atte. a Ud.,

CARLOS BRIONES OLIVOS
SUPERINTENDENTE

AL SEÑOR

SUPERINTENDENCIA DE
SEGURIDAD SOCIAL
SECRETARIA GENERAL
A.F.de O M.R.D.

Solicita antecedentes
que señala.

CIRCULAR N.º 213

SANTIAGO, 9 JUN. 1965

Esta Superintendencia necesita conocer exactamente la nómina actual del personal directivo de las diversas Instituciones de Previsión sujetas a su fiscalización, como, asimismo, de los miembros que componen sus respectivos consejos.

En consecuencia, ruego a Ud. se sirva disponer se remita a esta Oficina una lista con los antecedentes señalados, en el plazo más breve que sea posible.

Saluda atte. a Ud.,

CARLOS BRIONES OLIVEROS
SUPERINTENDENTE

AL SEÑOR
~~GERENTE CAJA DE PREVISION Y ESTIMULO DE LCS~~
~~DE. DEL BANCO DEL ESTADO~~
~~PRESENTE.=~~

SUPERINTENDENCIA DE
SEGURIDAD . SOCIAL
SECRETARIA GENERAL
A.F.de O M.R.D.

Solicita antecedentes
que señala.

CIRCULAR N° 248

SANTIAGO, 9 JUN. 1967

Esta Superintendencia necesita conocer exactamente la nómina actual del personal directivo de las diversas Instituciones de Previsión sujetas a su fiscalización, como, asimismo, de los miembros que componen sus respectivos consejos.

En consecuencia, ruego a Ud. se sirva disponer se remita a esta Oficina una lista con los antecedentes señalados, en el plazo más breve que sea posible.

Saluda atte. a Ud.,

CARLOS BRIONES OLIVEROS
SUPERINTENDENTE

AL SEÑOR

SUPERINTENDENCIA DE
SEGURIDAD SOCIAL
SECRETARIA GENERAL
A.F.de O M.R.D.

Solicita antecedentes
que señala.

CIRCULAR N.º 218

SANTIAGO, 19 JUN. 1966

Esta Superintendencia necesita conocer exactamente la nómina actual del personal directivo de las diversas Instituciones de Previsión sujetas a su fiscalización, como, asimismo, de los miembros que componen sus respectivos consejos.

En consecuencia, ruego a Ud. se sirva disponer se remita a esta Oficina una lista con los antecedentes señalados, en el plazo más breve que sea posible.

Saluda atte. a Ud.,

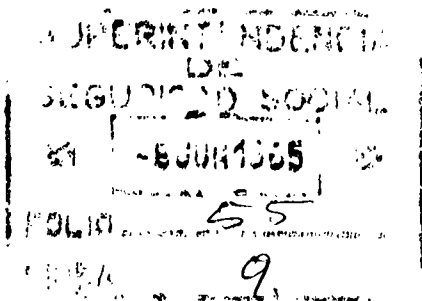

CARLOS BRIONES OLIVOS
SUPERINTENDENTE



AL SEÑOR
GERENTE CAJA BANCARIA DE PENSIONES
P R E S E N T E

SUPERINTENDENCIA DE
SEGURIDAD SOCIAL
SECRETARIA GENERAL
A.F.de O M.R.D.

Solicita antecedentes
que señala.



CIRCULAR N° 218.

SANTIAGO, - 4 JUN 1965

Esta Superintendencia necesita conocer exactamente la nómina actual del personal directivo de las diversas Instituciones de Previsión sujetas a su fiscalización, como, asimismo, de los miembros que componen sus respectivos consejos.

En consecuencia, ruego a Ud. se sirva disponer se remita a esta Oficina una lista con los antecedentes señalados, en el plazo más breve que sea posible.

Saluda atte. a Ud.,

CARLOS BRIONES OLIVOS
SUPERINTENDENTE

AL SEÑOR