



**SUSESO**

Ministerio del Trabajo  
y Previsión Social

Gobierno de Chile

# Riesgo psicosocial laboral

Resultados de la aplicación del cuestionario  
SUSESO/ISTAS21 (COPSOQ I)

Unidad de Medicina del Trabajo  
ISESAT

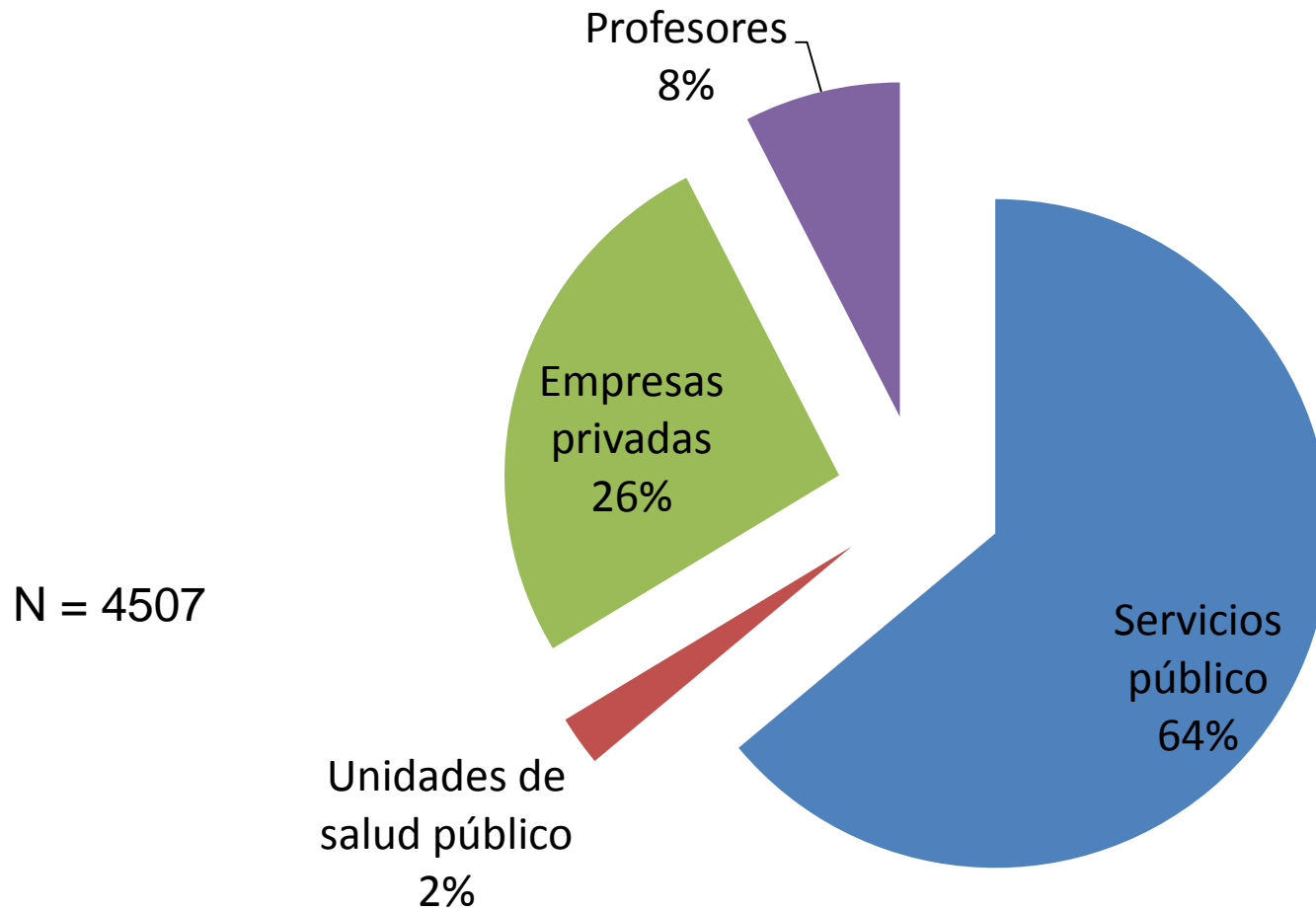




Resultados 2014-2015

Cuestionario completo

# Aplicación del Cuestionario SUSESO/ISTAS21, versión completa (COPSOQ I) dic 2014 – sep 2015



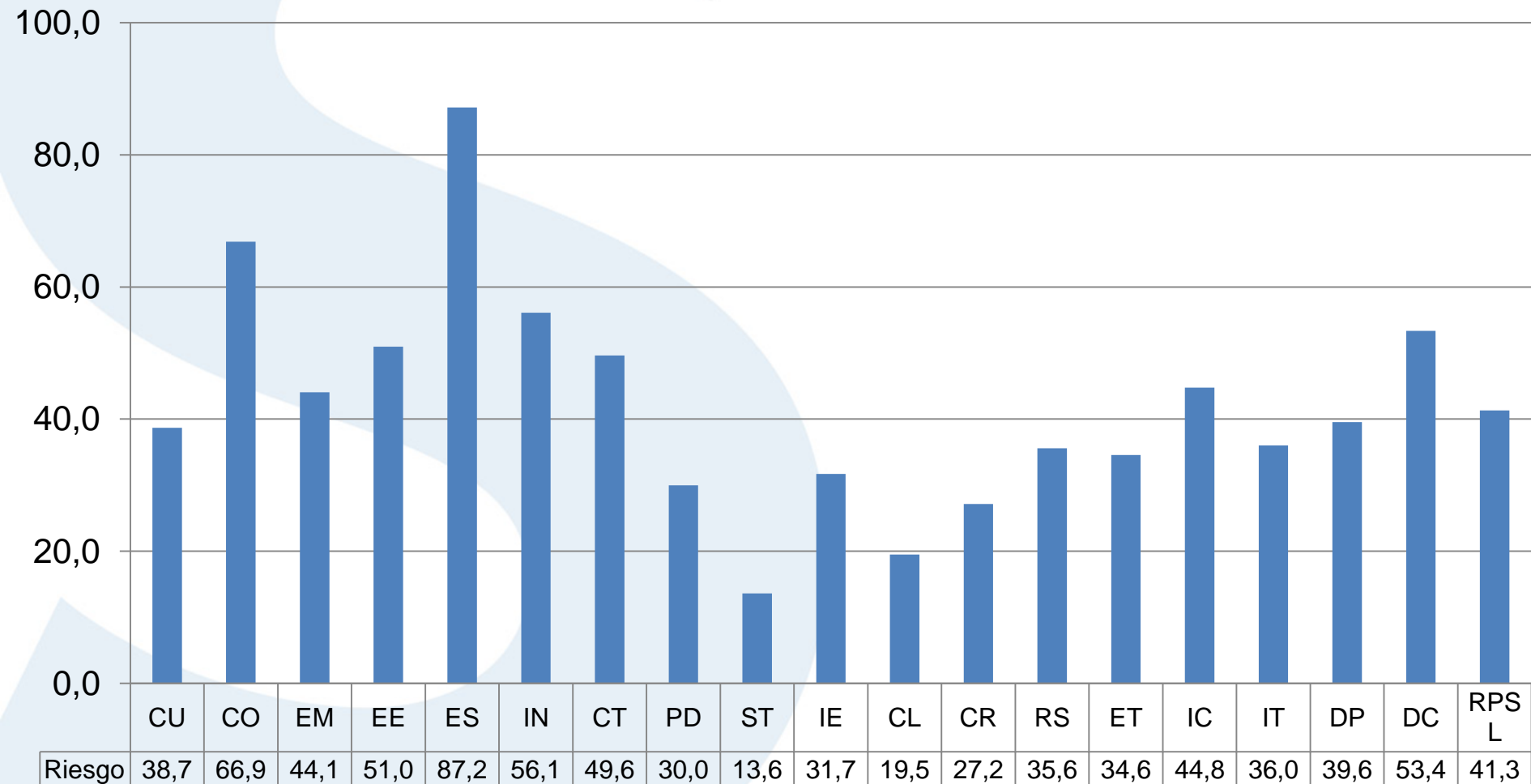
# Resultados. Cuestionario completo. (2014-2015). n = 4507.

Hombres	(%)	Mujeres	(%)
1832	40,6	2672	59,3

Edad	(%)
< 26 años	6,7
26-35 años	29,1
36-45 años	29,3
46-55 años	20,3
> 55 años	14,6

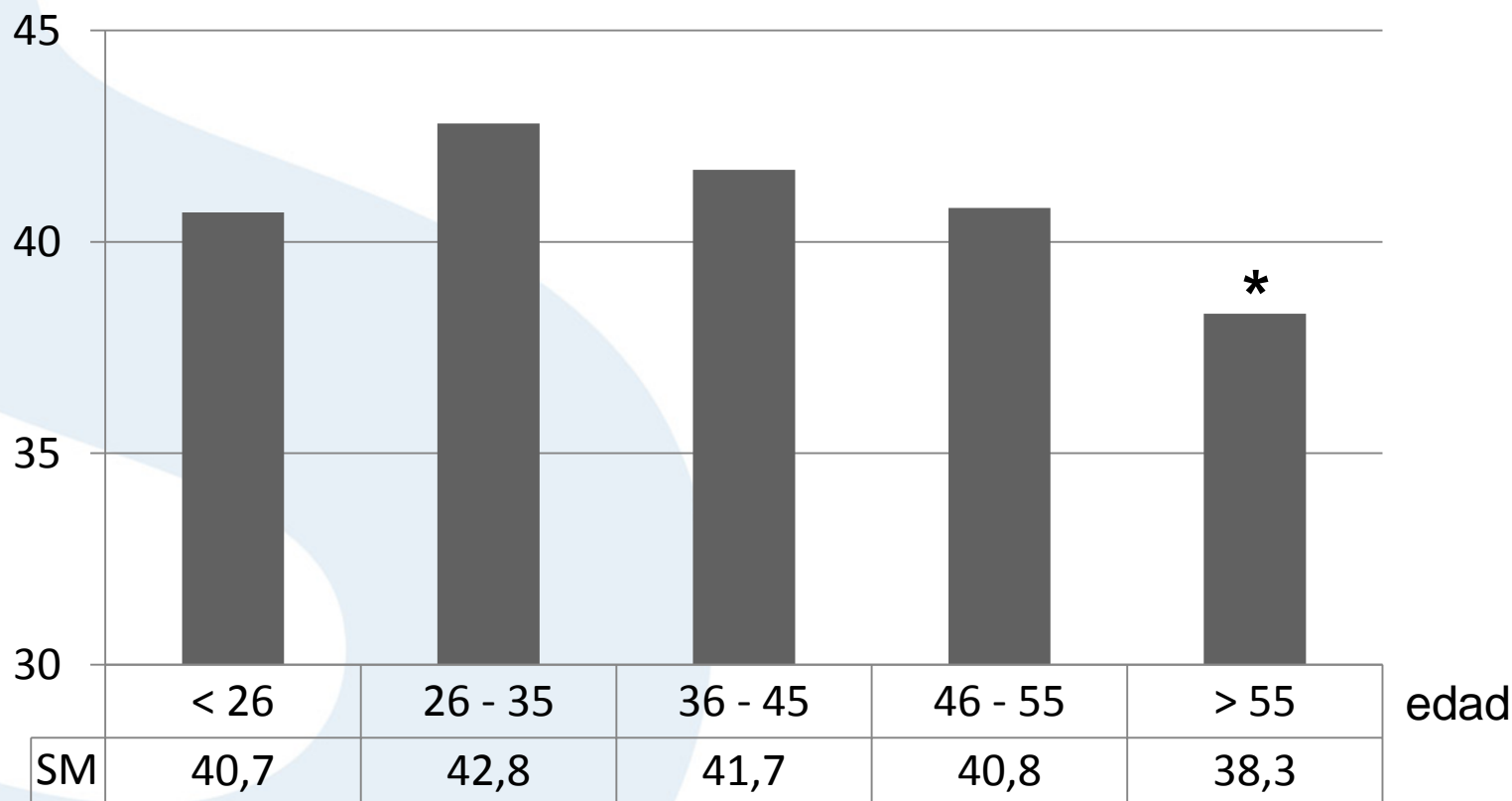
Sueldo (pesos)	Hombres (%)	Mujeres (%)
Hasta 200.000	17,4	21,9
De 201.000 a 500.000	26,4	31,9
De 501.000 a 801.000	17,8	15,6
De 801.000 a 1.000.000	12,2	11,3
De 1.001.000 a 2.000.000	22,9	17,6
Más de 2.000.000	3,3	1,6
$p < 0.0001$		

# Puntaje medio de riesgo psicosocial laboral. Cuestionario completo. Registros SUSESO (2014-2015). n = 4507.



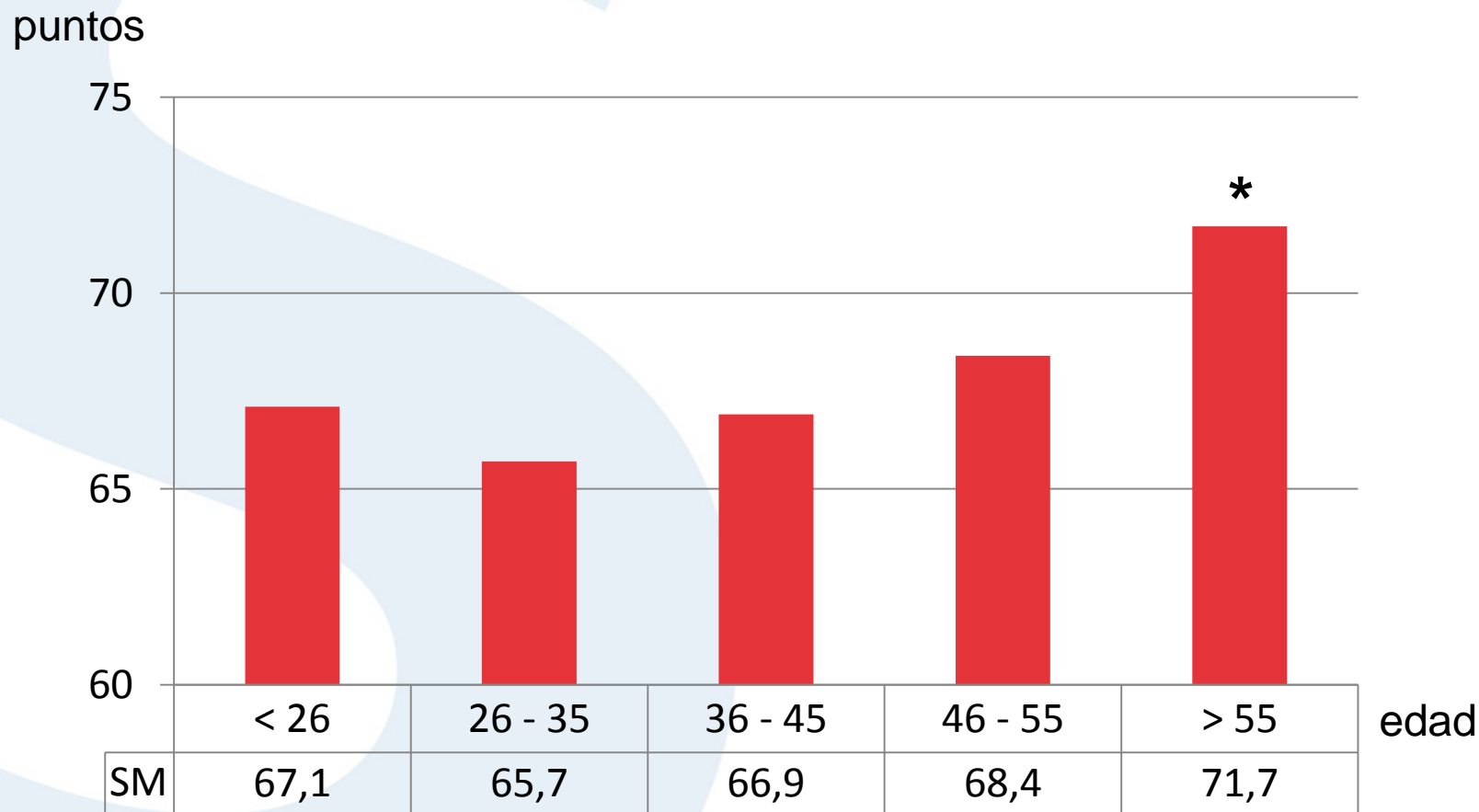
# Puntaje medio de RPSL por grupos etarios. Registros SUSESO (2014-2015). n = 4507.

puntos



ANOVA significativo;  $p < 0,001$ . Post hoc (Tukey): solo grupo > 55 es diferente. Edades 36 a 55 años tienden a constituir un grupo menos marcado.  
GLM: No hay interacción entre EDAD y SEXO.

# Puntaje medio de salud mental por grupos etarios. Cuestionario completo. Registros SUSESO (2014-2015). n = 4507



ANOVA significativo;  $p < 0,001$ . Post hoc (Tukey): solo grupo > 55 es diferente.  
GLM: No hay interacción entre EDAD y SEXO.

**Medias de riesgo por sexo. Ordenadas por diferencias.  
Dimensiones de mayor riesgo en mujeres.  
Registros SUSESO (2014-2015). n = 4507.**

<b>Subdimensión</b>	<b>hombres</b>	<b>mujeres</b>	<b>Dif. medias</b>	<b>p value</b>
<b>DP – preocupación por tareas dom</b>	43.46	60.13	-16.67	.000
<b>IT – inseguridad del trabajo</b>	37.06	41.31	-4.26	.000
<b>CT – control sobre el tiempo</b>	47.52	51.07	-3.55	.000
<b>EM – ex psicológicas emocionales</b>	42.19	45.41	-3.22	.000
<b>PD – posibilidades de desarrollo</b>	28.45	31.04	-2.59	.000



**Medias de riesgo por sexo. Ordenadas por diferencias.  
Dimensiones de mayor riesgo en hombres.  
Registros SUSESO (2014-2015). n = 4507.**

<b>Subdimensión</b>	<b>hombres</b>	<b>mujeres</b>	<b>Dif. medias</b>	<b>p value</b>
<b>ET – estima</b>	47.28	43.02	4.26	.000
<b>CU – ex psicológicas cuantitativas</b>	40.10	37.74	2.35	.000
<b>RL – claridad de rol</b>	29.09	25.84	3.25	.000
<b>DC – carga de tareas domésticas</b>	29.09	25.84	3.25	.000
<b>CO – ex psicológicas cognitivas</b>	68.72	65.61	3.11	.000

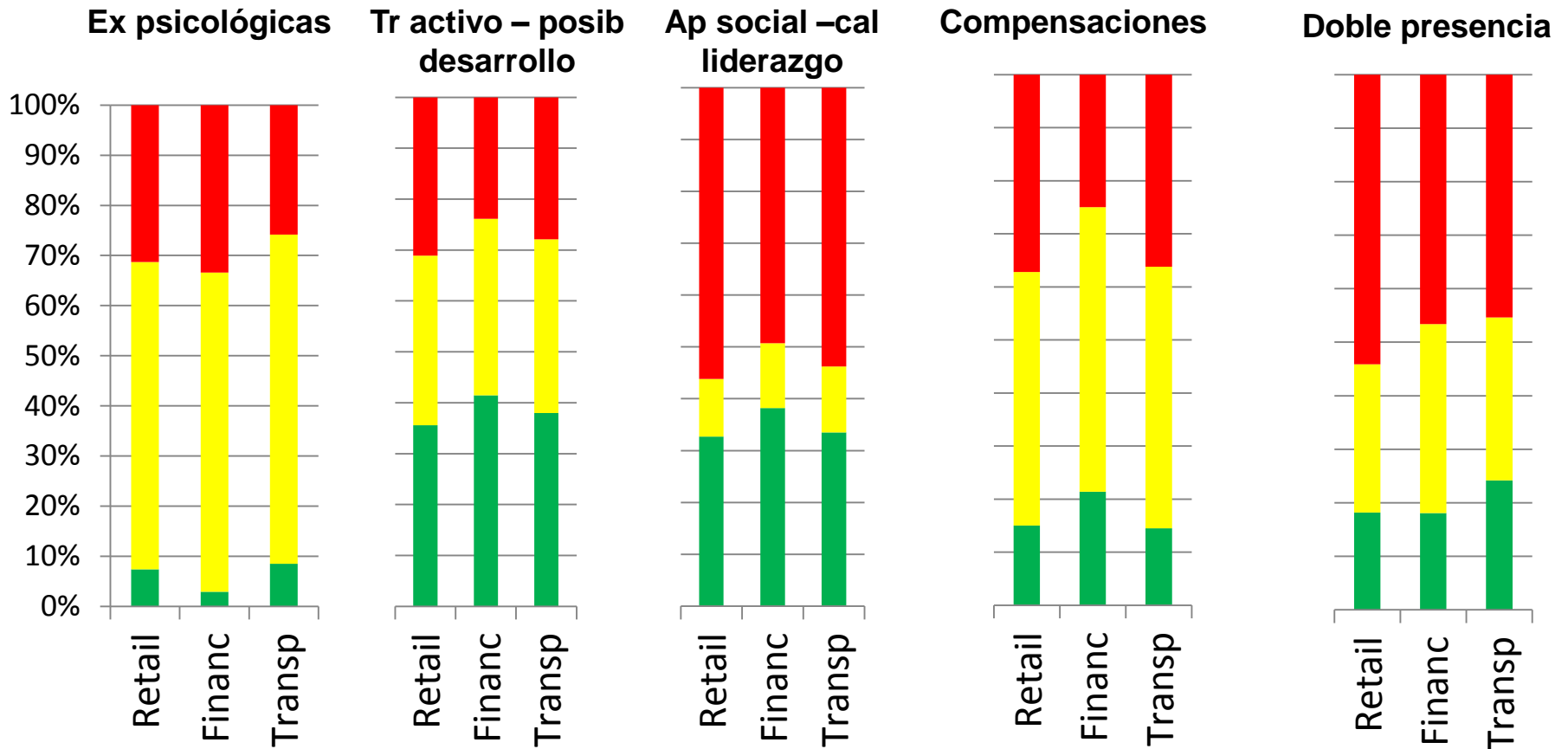
**Medias de riesgo por sexo. Dimensiones sin diferencias entre hombres y mujeres.  
Registros SUSESO (2014-2015). n = 4507.**

<b>Subdimensión</b>	<b>hombres</b>	<b>mujeres</b>	<b>Dif. medias</b>	<b>p value</b>
<b>IC – inseguridad del contrato</b>	37.10	35.29	1.80	.071
<b>IE – integración con la empresa</b>	32.17	31.38	0.79	.255
<b>CR – conflicto de rol</b>	34.80	36.18	-1.38	.056
<b>IN – influencia</b>	55.48	56.56	-1.08	.082
<b>ES – ex psicológicas sensoriales</b>	86.68	87.49	-0.81	.066
<b>RC – relación con los compañeros</b>	36.33	36.96	-0.62	.425
<b>CL – calidad de liderazgo</b>	34.26	34.77	-0.51	.437
<b>EE – ex psicol esconder emociones</b>	50.71	51.19	-0.48	.569
<b>RS – relación con los superiores</b>	27.30	27.78	-0.48	.453
<b>ST – sentido del trabajo</b>	13.46	13.72	-0.26	.549



Resultados 2014-2015  
Cuestionario breve

# Prevalencia de niveles de riesgo por dimensión. Cuestionario breve. Registros SUSESO (2014-2015). n = 108.492



**Centros de trabajo y niveles de riesgo por dimensión.  
Cuestionario breve. Registros SUSESO (2014-2015).  
n = 995**

<b>Número de dimensiones en riesgo alto</b>	<b>Número de centros de trabajo evaluados</b>	<b>Centros con doble presencia</b>	<b>Centros sin doble presencia</b>
0	341	0	0
1	449	408	41
2	121	106	15
3	61	58	3
4	20	19	1
5	3	3	0
Total	995	594	96



Resultados 2015

# Trabajadoras de casa particular

# Trabajadoras de casa particular. Cuestionario completo modificado. (2015). n = 200.

Edad	(%)
< 26 años	1.5
26-35 años	6.5
36-45 años	11.0
46-55 años	31.5
> 55 años	48.5

Nacionalidad	(%)
Chilena	76.5
Extranjera	22.5

Jornada contratada	(%)
Puertas afuera	42,5
Puertas adentro	31,0
Otra	16,5

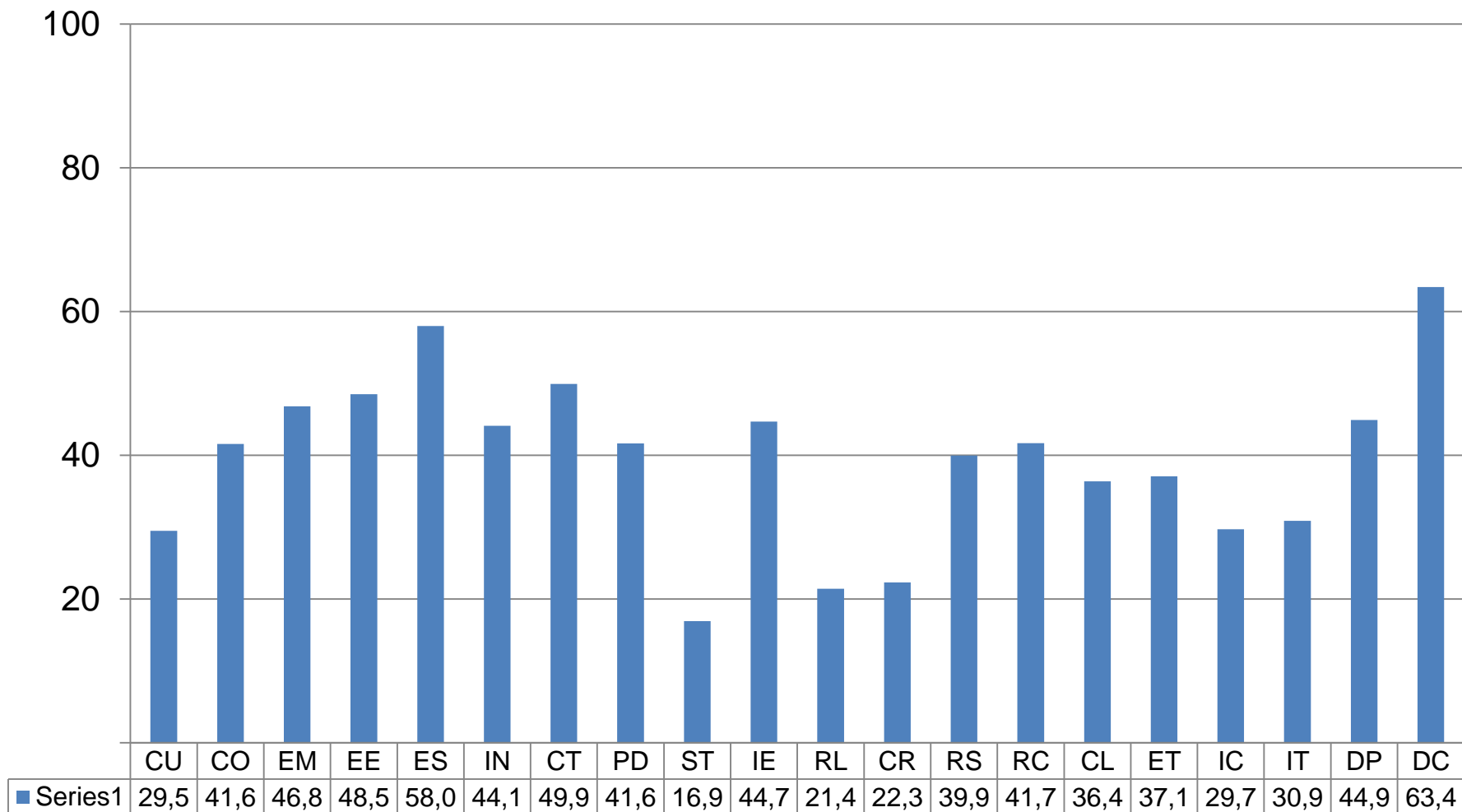
Región de trabajo	(%)
I	2.5
II	8.5
III	2.0
IV	17.0
V	1.0
VI	1.5
VII	4.5
VIII	7.5
IX	6.0
X	10.0
XI	2.5
XII	2.5
RM	28.0
XIV	1.0
XV	1.5

Jornada diaria	(%)
Hasta 8 horas	39,5
Entre 8 y 12 horas	39,5
Más de 12 horas	19,0

Acoso laboral	(%)
No	75,5
Sí	23,5

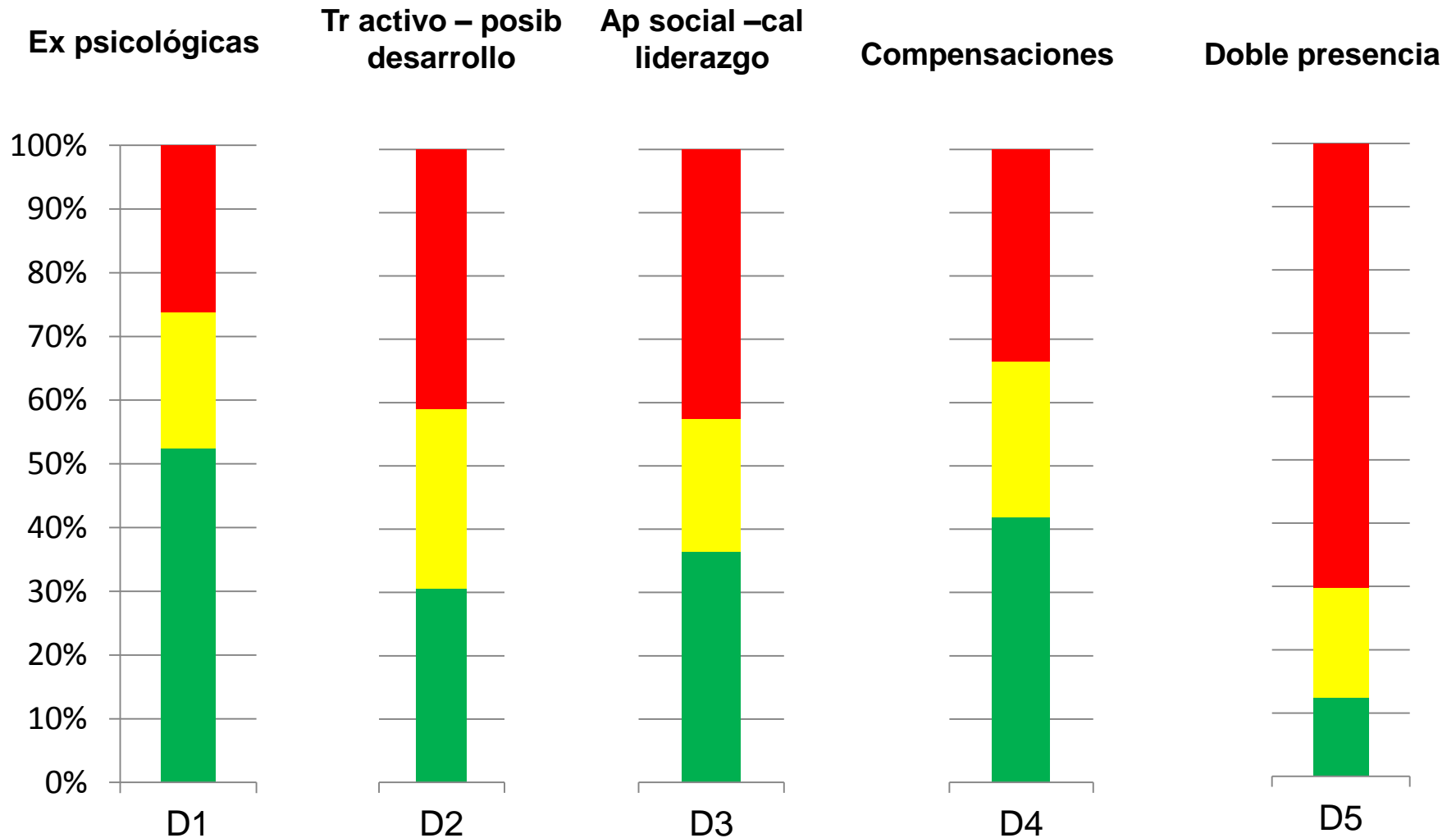
Acoso sexual	(%)
No	96,5
Sí	3,5

# Puntaje medio de riesgo psicosocial laboral. Trabajadoras de casa particular. Cuestionario completo modificado. (2015). n = 200



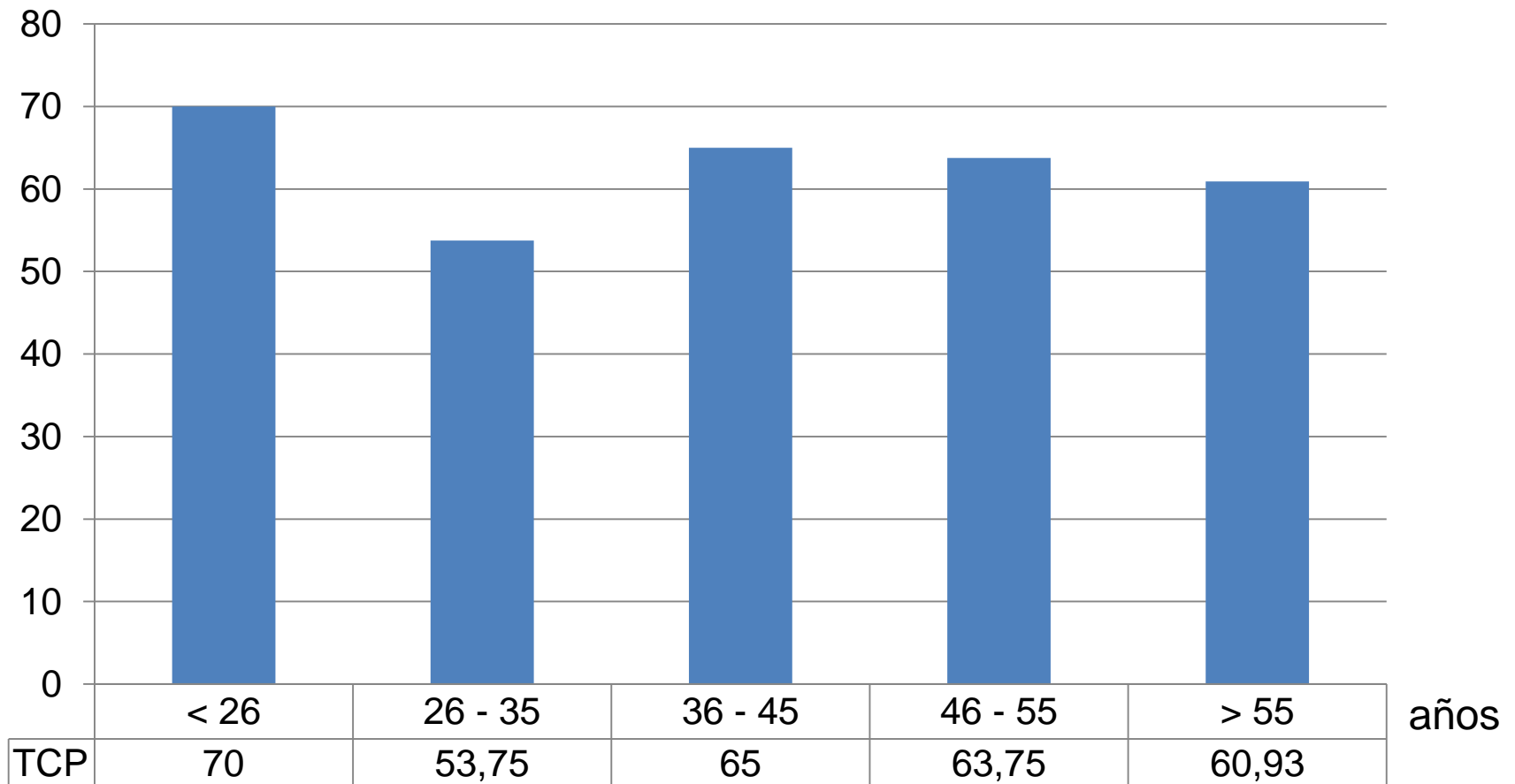


# Prevalencia de niveles de riesgo por dimensión. Trabajadoras de casa particular. Cuestionario completo modificado. (2015). n = 200



# Puntaje medio de salud mental por grupos etarios. TCP / Otros. Registros SUSESO (2014-2015). n = 200

puntos





**GRACIAS**



[suseso.cl](http://suseso.cl)